

**IPAE**

**MIDÉ**



# OBJETIVO

**IPAE Mide** es un sistema de monitoreo de indicadores clave del desarrollo del país enmarcado en 4 pilares y 18 principios IPAE, que tiene el objetivo de mantenernos alerta, generando acciones e incidencia oportuna con el Estado, la comunidad empresarial y la ciudadanía, para que nuestro país avance.

Los indicadores muestran un historial (depende de la disponibilidad de información, por ejemplo, 2010 o 2016), un punto de partida (última observación disponible, por ejemplo 2022) y una meta (por ejemplo, retornar al mejor desempeño obtenido para cada variable durante el periodo de análisis). Los gráficos donde figura una meta nos muestran qué tan lejos nos encontramos de esta (en número de desviaciones estándar).

Desde IPAE aportamos así al seguimiento de la evolución del país, con la construcción de este sistema de monitoreo realizado por APOYO consultoría e IPSOS Perú.

# INDICADORES

IPAE Mide consta de 36 indicadores, que corresponden a los 18 Principios de IPAE, habiendo seleccionado los más pertinentes, consistentes, con actualización periódica y fuentes confiables.

**PRINCIPIOS IPAE PARA EL DESARROLLO**

**INSTITUCIONALIDAD  
SÓLIDA**

- Democracia representativa.
- Administración pública eficaz y transparente.
- Sistema de justicia oportuno y predecible.
- Seguridad y orden interno que garantizan derechos fundamentales.

**9 indicadores**

**CRECIMIENTO ECONÓMICO  
SOSTENIBLE E INCLUSIVO**

- Libertades económicas.
- Manejo macroeconómico responsable.
- Economía competitiva, formal, sostenible e inclusiva.
- Empresarios íntegros y con propósito.
- Empresas con estrategias de valor compartido (sostenibilidad, responsabilidad social y ambiental)

**6 indicadores**

**EDUCACIÓN  
DE CALIDAD**

- Un sistema educativo que habilite y empodere.
- Instituciones educativas con propósito.
- Docentes que inspiran.
- Asegurar que las personas aprendan.

**9 indicadores**

**IGUALDAD DE  
OPORTUNIDADES**

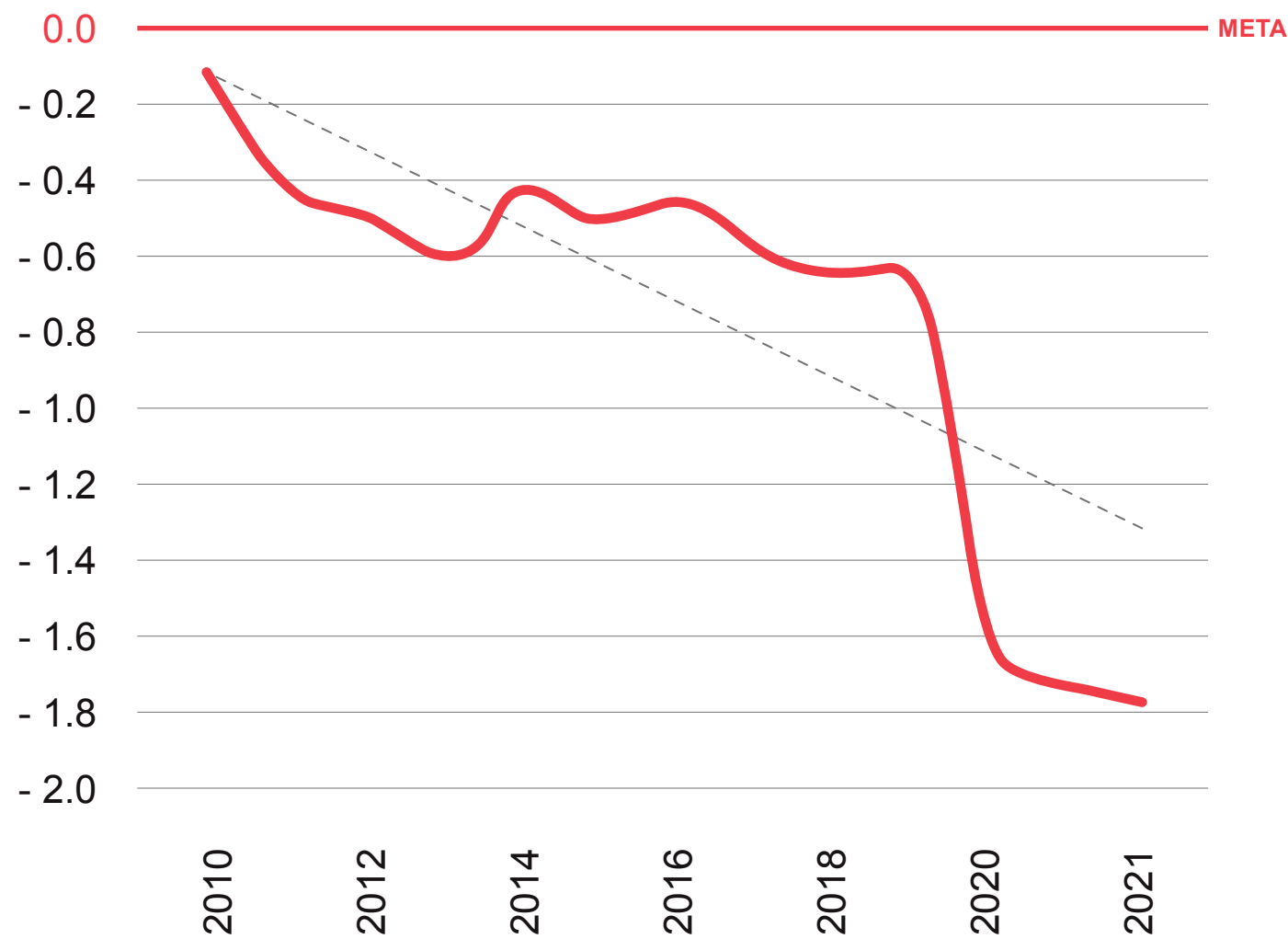
- Inclusión social y lucha contra la pobreza.
- Salud de calidad.
- Mercado laboral competitivo y sistema previsional efectivo.
- Ciudadanía digital.
- Equidad, inclusión y diversidad en las empresas.

**12 indicadores**

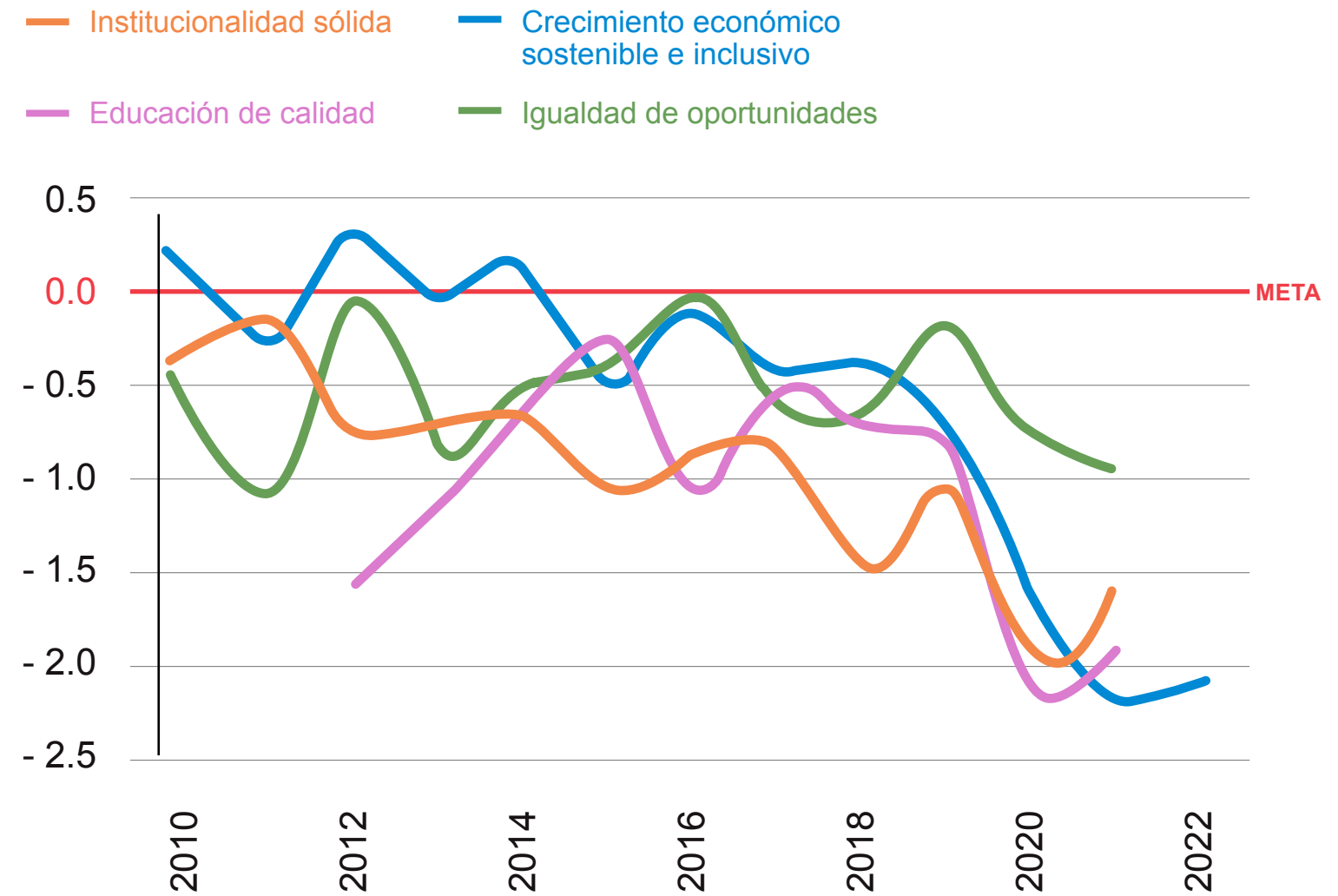
## INDICADOR AGREGADO IPAE MIDE

El indicador agregado IPAE MIDE se construye a partir de los resultados en cada uno de los 4 pilares de IPAE. Los resultados por pilar muestran a su vez los resultados de las 36 variables consideradas para los 18 principios que forman parte de los pilares. Tiene como propósito evidenciar la situación actual del Perú en aspectos clave de su desarrollo, y su evolución, alineados con los pilares y principios IPAE. En el periodo observado se evidencia un claro deterioro en el desarrollo económico, social, educativo e institucional del Perú en la última década, que se ha visto acentuado de manera importante en los últimos dos años.

### INDICADOR AGREGADO IPAE MIDE



### IPAE MIDE POR PILAR<sup>1</sup>



<sup>1</sup> Información preliminar para el 2022. Esta puede cambiar a medida que se haga pública nueva información.

# PRINCIPALES CONCLUSIONES

1

El indicador agregado IPAE MIDE permite concluir que el Perú ha retrocedido en diversos ámbitos de desarrollo económico, social, educativo e institucional, en comparación con su desempeño previo a la pandemia.

2

Algunos indicadores de desarrollo se han recuperado luego de la pandemia, pero en la mayoría de los casos esto no ha sido suficiente para recuperar los niveles que teníamos antes, como en el caso de la pobreza, por ejemplo.

3

Destaca la evolución negativa de indicadores más cercanos al bienestar de la población en su día a día (indicadores de mercado laboral, seguridad ciudadana, infraestructura educativa). Esto explica, a su vez, el deterioro de la percepción de progreso del país a niveles históricamente bajos.

4

Cabe resaltar que también se ve evidenciado el avance positivo en algunos indicadores puntuales, como la conexión digital en los hogares y colegios, y la implementación cada vez más generalizada de políticas de equidad de género en las empresas.

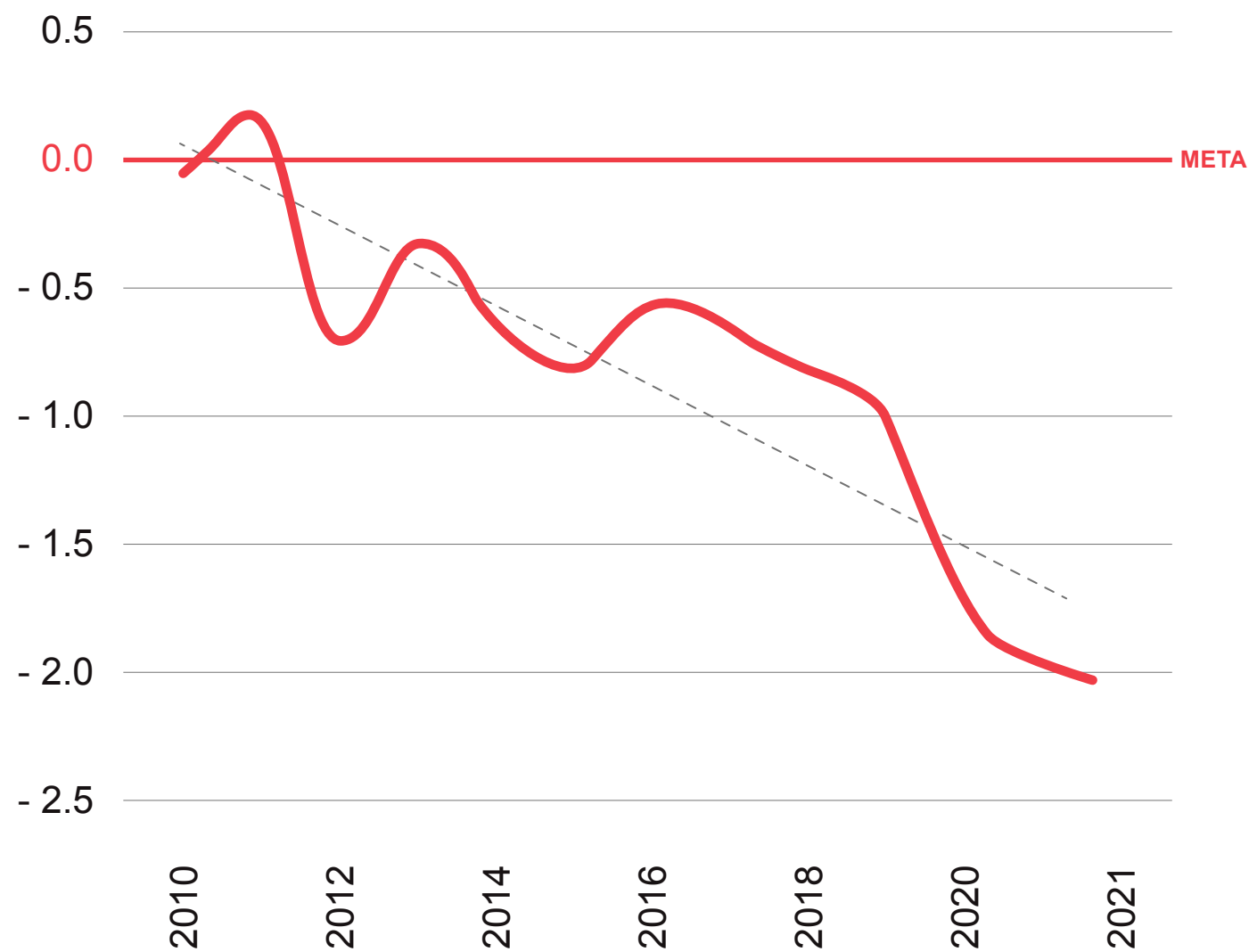
# Indicador del pilar Institucionalidad sólida



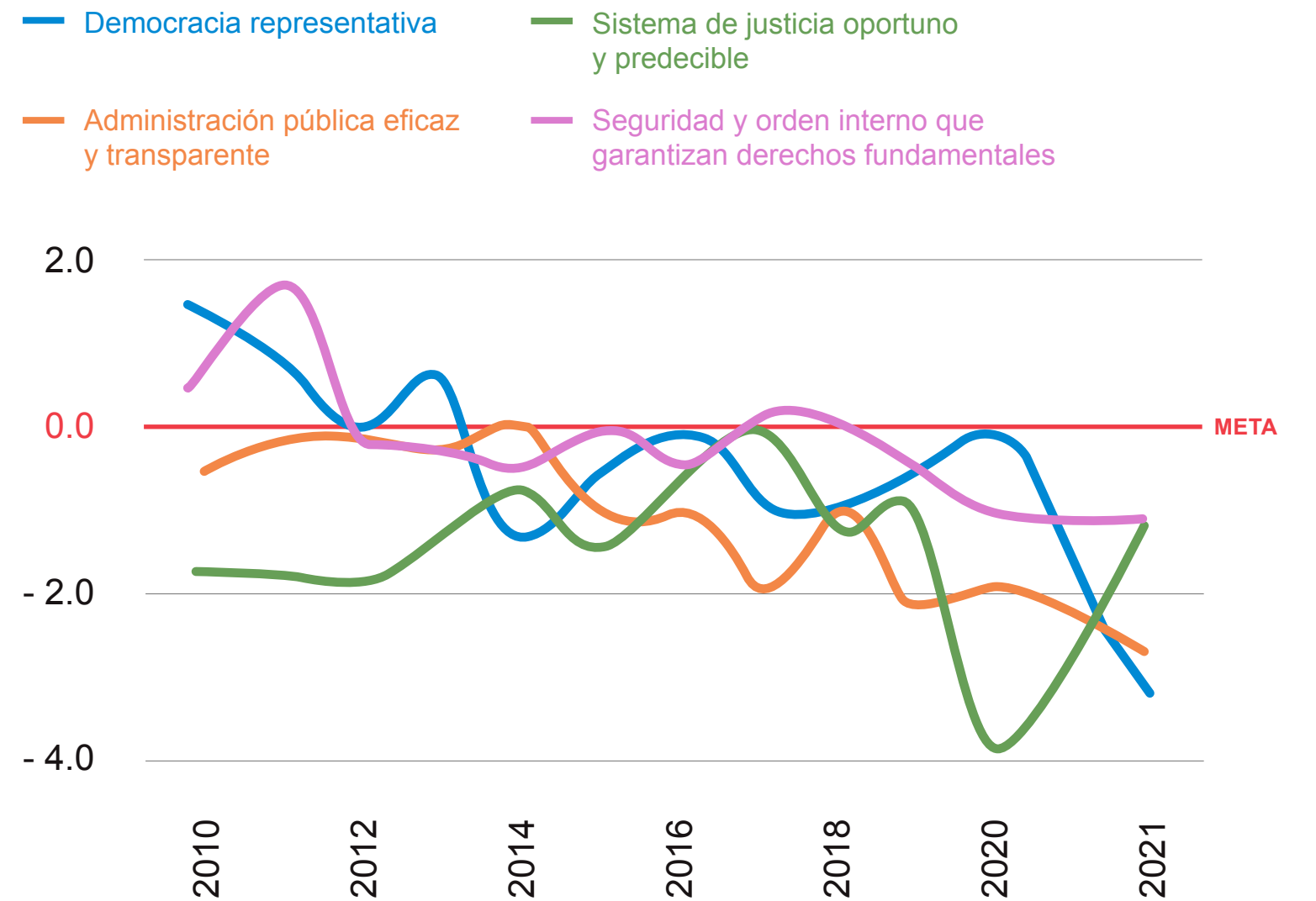
## INDICADOR DEL PILAR INSTITUCIONALIDAD SÓLIDA

El pilar de institucionalidad sólida muestra una clara tendencia negativa, que es incluso más fuerte en los últimos dos años. Esto, en línea con un deterioro en la calidad de la administración pública y la fortaleza y representatividad de nuestra democracia. Además, el indicador de seguridad y orden interno muestra un deterioro marcado en los últimos cinco años.

### INDICADOR DEL PILAR INSTITUCIONALIDAD SÓLIDA



### IPAE MIDE POR PRINCIPIOS





# INSTITUCIONALIDAD SÓLIDA

Este pilar comprende 9 indicadores, dos por cada uno de los principios, excepto por el segundo principio que tiene tres indicadores

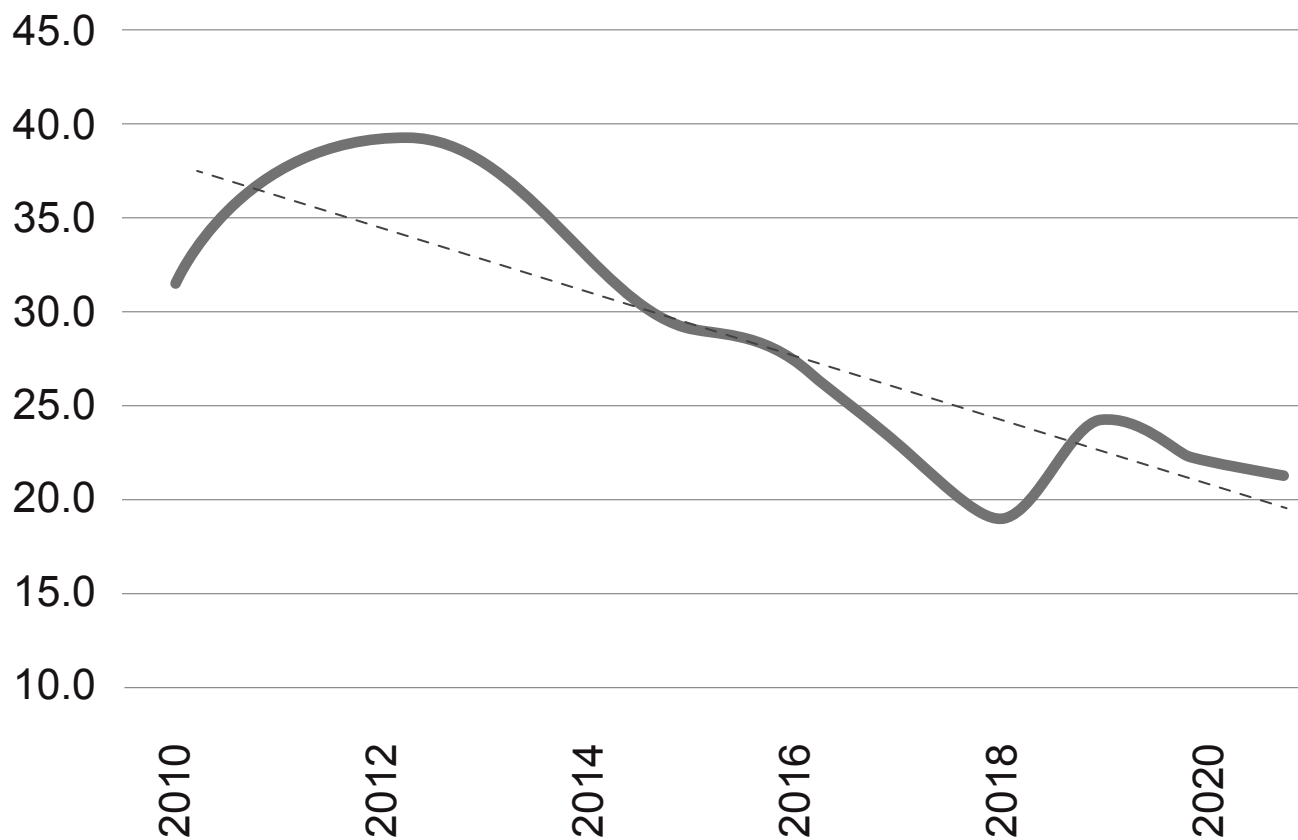
PRINCIPIO	INDICADOR	UNIDAD	FUENTE	'10	'11	'12	'13	'14	'15	'16	'17	'18	'19	'20	'21	'22	
<b>Democracia representativa</b>	Posición en el ranking de Democracia	Puesto (de 167)	The Economist	—————					63	65	59	61	59	59	57	71	-
	Apoyo a la democracia	% de la población	Latinobarómetro/ Ipsos desde 2022	67	64	-	62	-	62	58	51	49	-	53	-	56	
<b>Administración pública eficaz y transparente</b>	Percepción de la gestión pública regional	% de la población adulta (buena o muy buena)	ENAHO - INEI	32	37	39	38	33	29	28	23	19	24	23	21	-	
	Posición en el ranking de percepción de Corrupción	Puesto (de 167)	Transparencia Internacional	78	80	83	83	85	88	101	96	105	101	94	105	-	
	Indicador integrado de satisfacción de servicios públicos	% de la población (satisfecho/muy satisfecho) con al menos dos servicios (salud pública, escuelas públicas, vías)	LAPOP/ Ipsos OP	—————		42	-	37	-	40	-	35	—————			29	
<b>Sistema de justicia oportuno y predecible</b>	Resolución de expedientes judiciales	% de expedientes resueltos del total de carga judicial	Poder Judicial/ INCORE-IPE	37	37	36	38	41	41	42	44	40	40	28	34	-	
	Confianza en el Poder Judicial	% de la población adulta que confía en el PJ	Ipsos OP	—————					16	28	32	19	—————		30	19	
<b>Seguridad y orden interno que garantizan derechos fundamentales</b>	Victimización	% de la población víctima de un delito cometido con arma de fuego en los últimos 12 meses	ENAPRES - INEI	7	6	6	7	9	8	9	9	9	11	13	13	-	
	Conflictos sociales activos	Conflictos sociales activos por cada mil habitantes	Defensoría del Pueblo/ INCORE-IPE	-	23	48	50	48	42	46	35	38	38	42	43	-	

## EJEMPLOS DE INDICADORES DEL PILAR

El porcentaje de población adulta que considera buena la gestión pública en su región ha sufrido una caída importante de alrededor de 10 puntos porcentuales en los últimos 10 años. En cuanto al nivel de victimización, se puede ver un incremento sostenido del porcentaje de la población que reporta haber sido víctima de un delito a mano armada, hasta superar el 12% en el 2021.

**Principio: Administración pública eficaz y transparente**  
**PERCEPCIÓN DE LA GESTIÓN PÚBLICA REGIONAL**

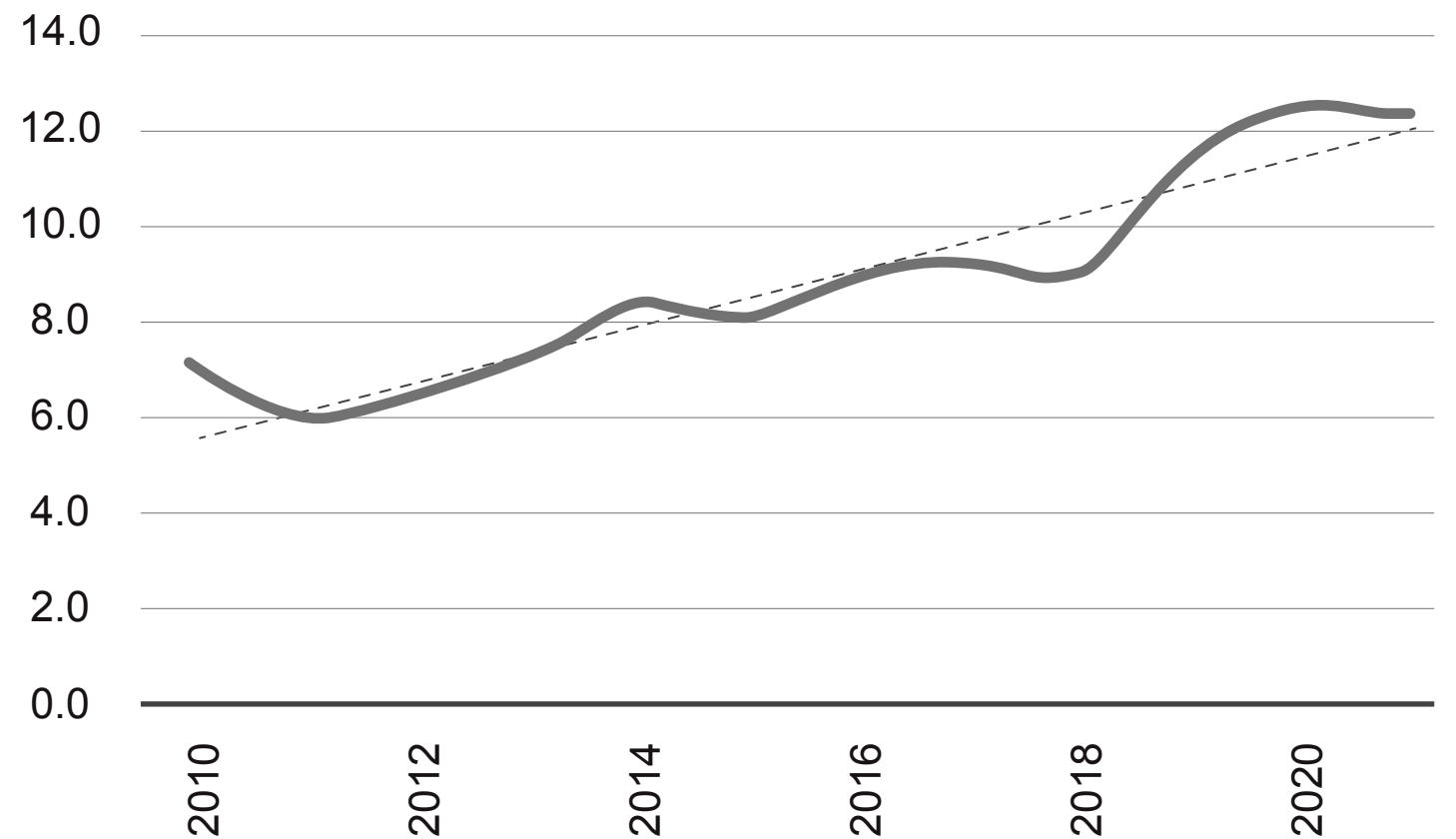
% de la población adulta que la considera buena / muy buena



FUENTE: INCORE - IPE

**Principio: Seguridad y orden interno**  
**VICTIMIZACIÓN**

% de la población víctima de un delito cometido con arma de fuego en los últimos 12 meses



FUENTE: ENAPRES - INEI

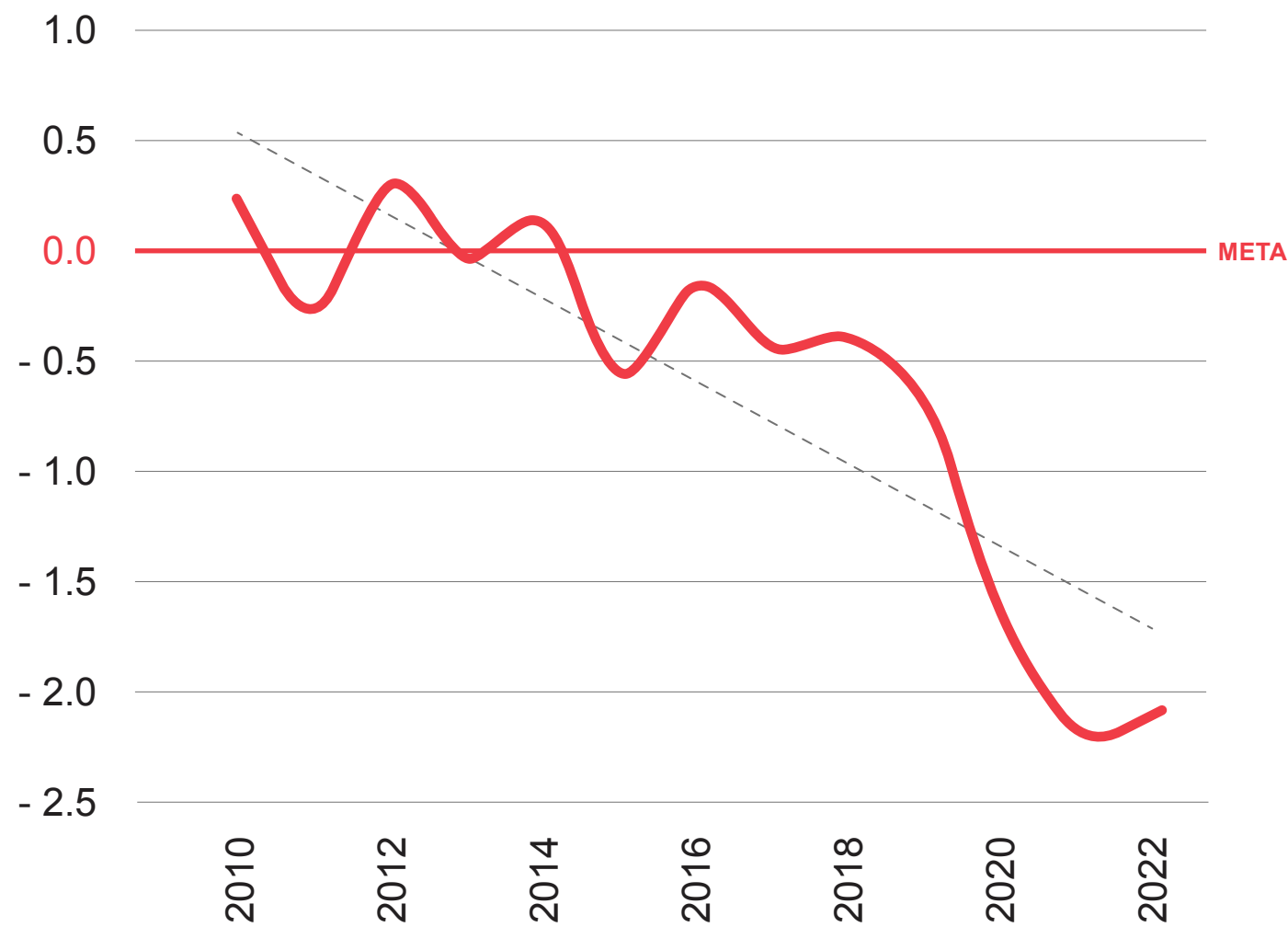
# Indicador del pilar Crecimiento económico sostenible e inclusivo



# INDICADOR DEL PILAR CRECIMIENTO ECONÓMICO SOSTENIBLE E INCLUSIVO

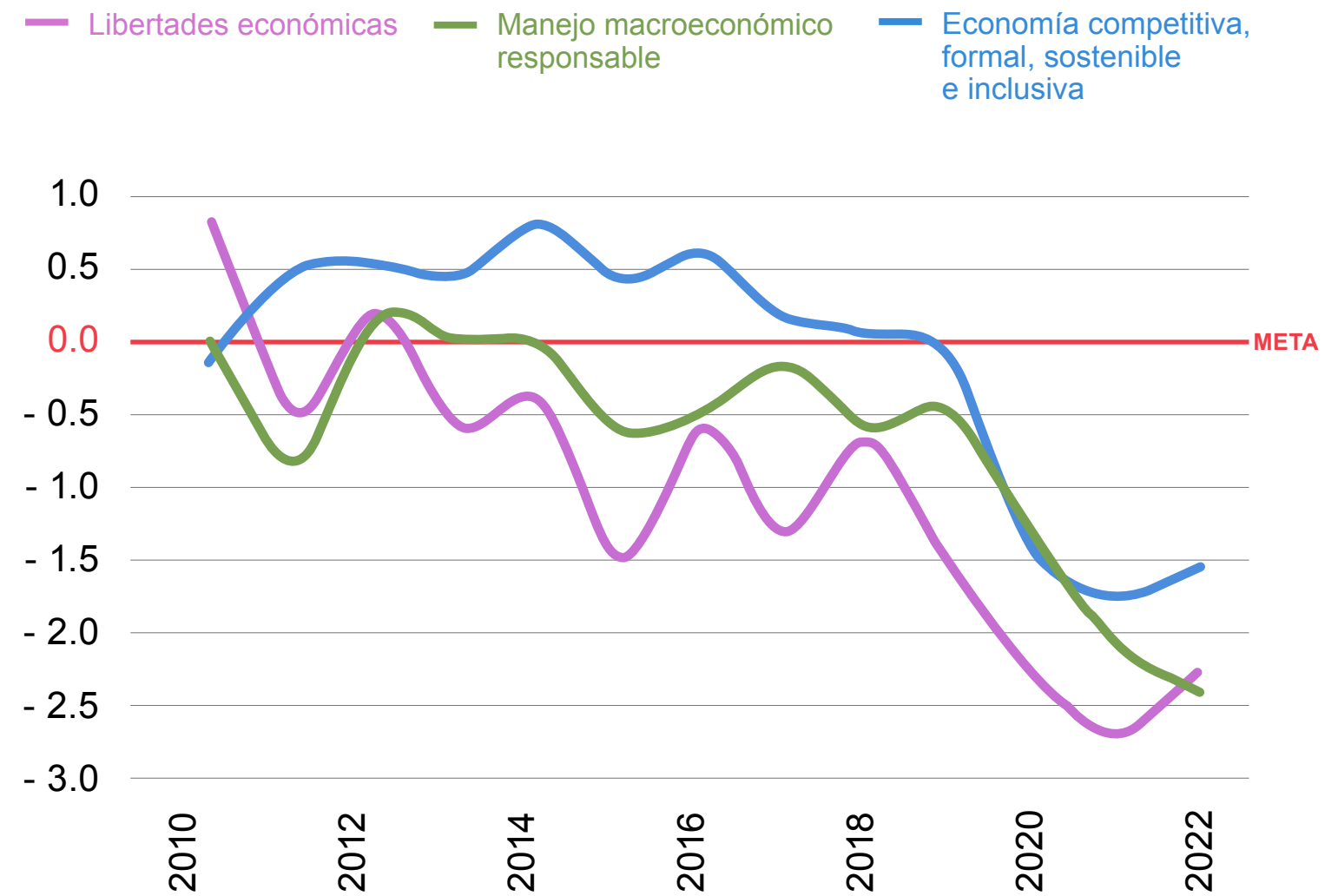
El pilar de crecimiento económico muestra una clara tendencia de deterioro en la última década, acentuada fuertemente durante la pandemia. Este deterioro a nivel agregado se ve reflejado también en sus componentes. Si bien los principios de libertad económica y economía competitiva, formal, sostenible e inclusiva mostraron cierta mejora este año, todavía se encuentran muy lejos de su nivel antes del golpe de la pandemia. Por su parte, el deterioro del principio de manejo macroeconómico responsable se acentuó en el 2022, en línea con una inflación más elevada, entre otros factores.

## INDICADOR DEL PILAR CRECIMIENTO ECONÓMICO SOSTENIBLE E INCLUSIVO



<sup>1</sup> Información preliminar para el 2022. Esta puede cambiar a medida que se haga pública nueva información.

## IPAE MIDE POR PRINCIPIOS<sup>1</sup>



<sup>1</sup> Información preliminar para el 2022. Esta puede cambiar a medida que se haga pública nueva información.

## CRECIMIENTO ECONÓMICO SOSTENIBLE E INCLUSIVO

Este pilar comprende 6 indicadores en la edición 2022, dos por cada uno de los primeros 3 principios. Los dos últimos principios constan de una sola observación (2022) por lo que se incorporarán en la estimación del IPAE Mide recién en 2023 cuando se cuente con al menos dos valores.

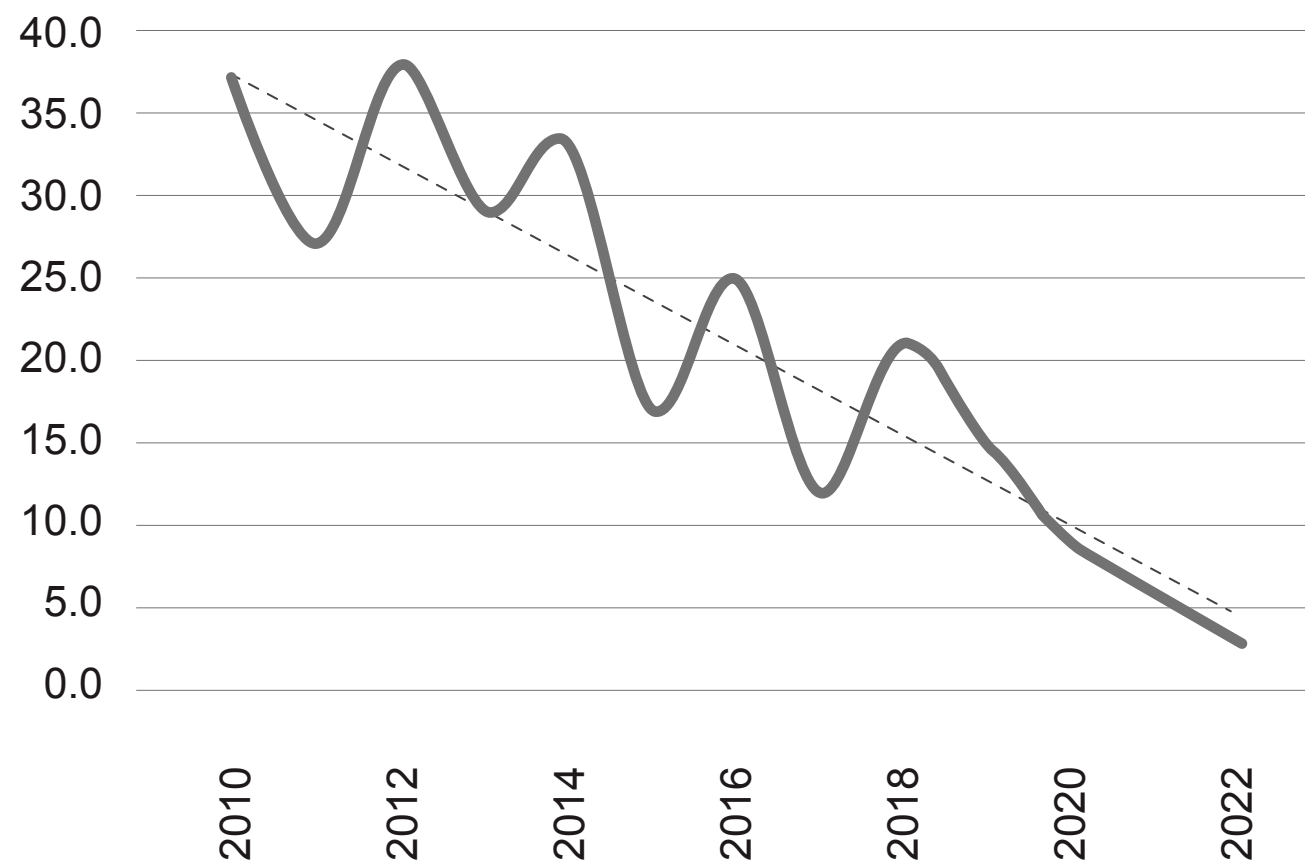
PRINCIPIO	INDICADOR	UNIDAD	FUENTE	'10	'11	'12	'13	'14	'15	'16	'17	'18	'19	'20	'21	'22
<b>Libertades económicas</b>	Confianza para invertir	Puntos	APOYO Consultoría	53	20	26	12	11	-1	19	16	23	0	-17	-30	-7
	Percepción de progreso	% que considera que el Perú está progresando	IPSOS	37	27	38	29	33	17	25	12	21	15	9	6	3
<b>Manejo macroeconómico responsable</b>	Inflación	Var. % anual (fin de periodo)	BCR	2	5	3	3	3	4	3	1	2	2	2	6	8
	Intereses de deuda pública	% de la recaudación	BCR	8	7	6	7	6	7	8	9	9	9	12	9	9
<b>Economía competitiva, formal, sostenible e inclusiva</b>	PBI	Var. % real prom. del quinquenio	BCR	7	7	6	6	6	5	4	4	3	3	0	2	2
	Empleo formal urbano	% de la PEA ocupada urbana	INEI	30	33	33	33	35	34	35	34	34	34	32	29	29
<b>Empresarios íntegros y con propósito.</b>	Percepción de OP sobre integridad y honestidad de las empresas del sector privado	% íntegras y honestas	BUS OP / IPSOS													18
<b>Empresas con estrategias de valor compartido (sostenibilidad, responsabilidad social y ambiental)</b>	Percepción de OP sobre si consideran que las empresas están contribuyendo al desarrollo del país (de mi región)	% sí contribuye	BUS OP / IPSOS													32

## EJEMPLOS DE INDICADORES DEL PILAR

En el principio de Libertades económicas, destaca el deterioro sostenido de la población que considera que el Perú está progresando; que, con información a junio del 2022, se encuentra en solo 3%, un nivel históricamente bajo. Asimismo, en el principio de Economía competitiva, formal, sostenible e inclusiva, la precarización del mercado laboral se ve reflejada en una tasa de formalidad muy deteriorada.

**Principio: Libertades económicas**  
**PERCEPCIÓN DE PROGRESO<sup>1</sup>**

% que considera que el Perú está progresando

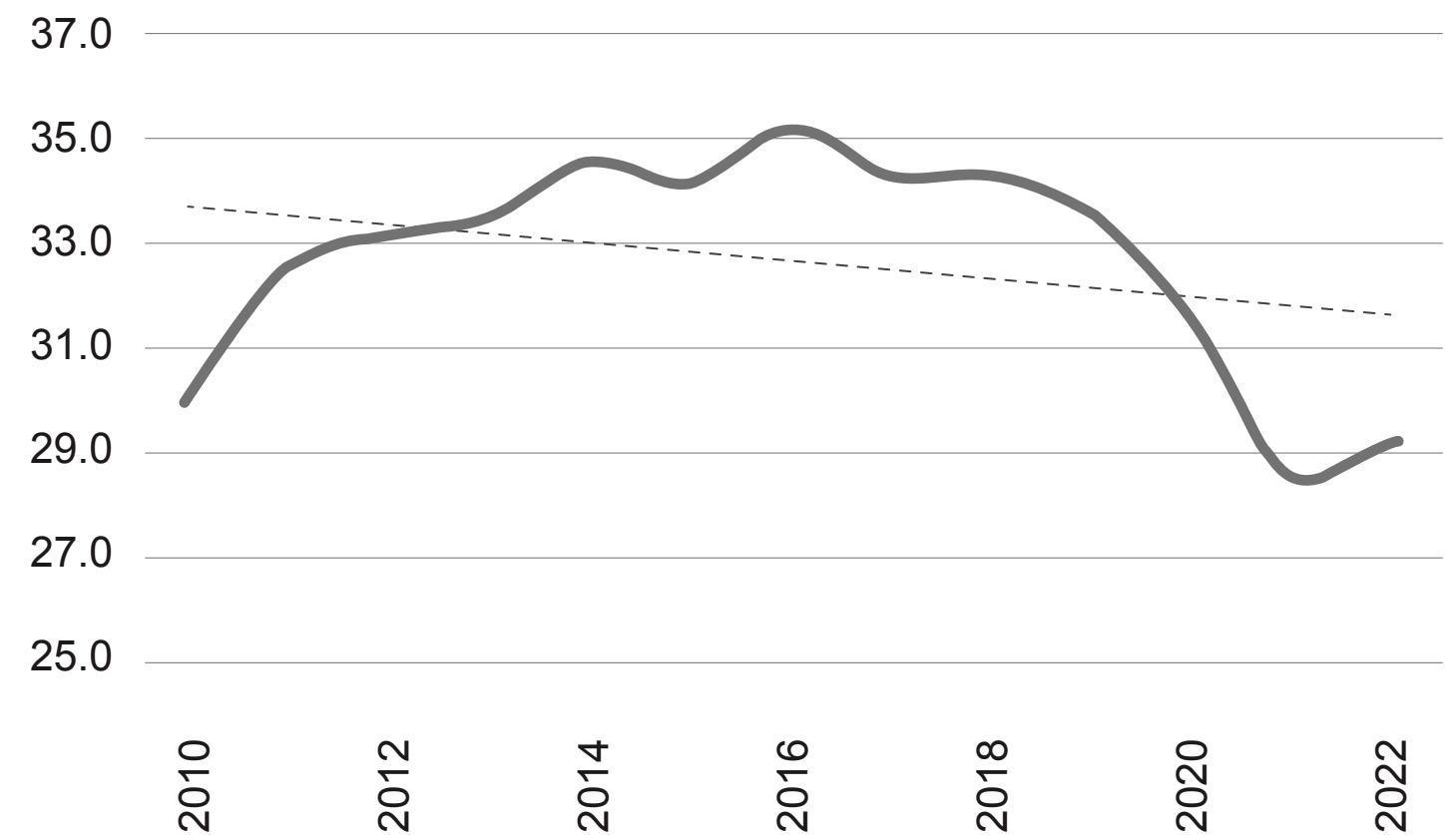


FUENTE: IPSOS

<sup>1</sup> Información preliminar para el 2022. Esta puede cambiar a medida que se haga pública nueva información.

**Principio: Economía competitiva, formal, sostenible e inclusiva**  
**EMPLEO FORMAL URBANO<sup>1</sup>**

% de la PEA ocupada urbana



FUENTE: INEI

<sup>1</sup> Información preliminar para el 2022. Esta puede cambiar a medida que se haga pública nueva información.

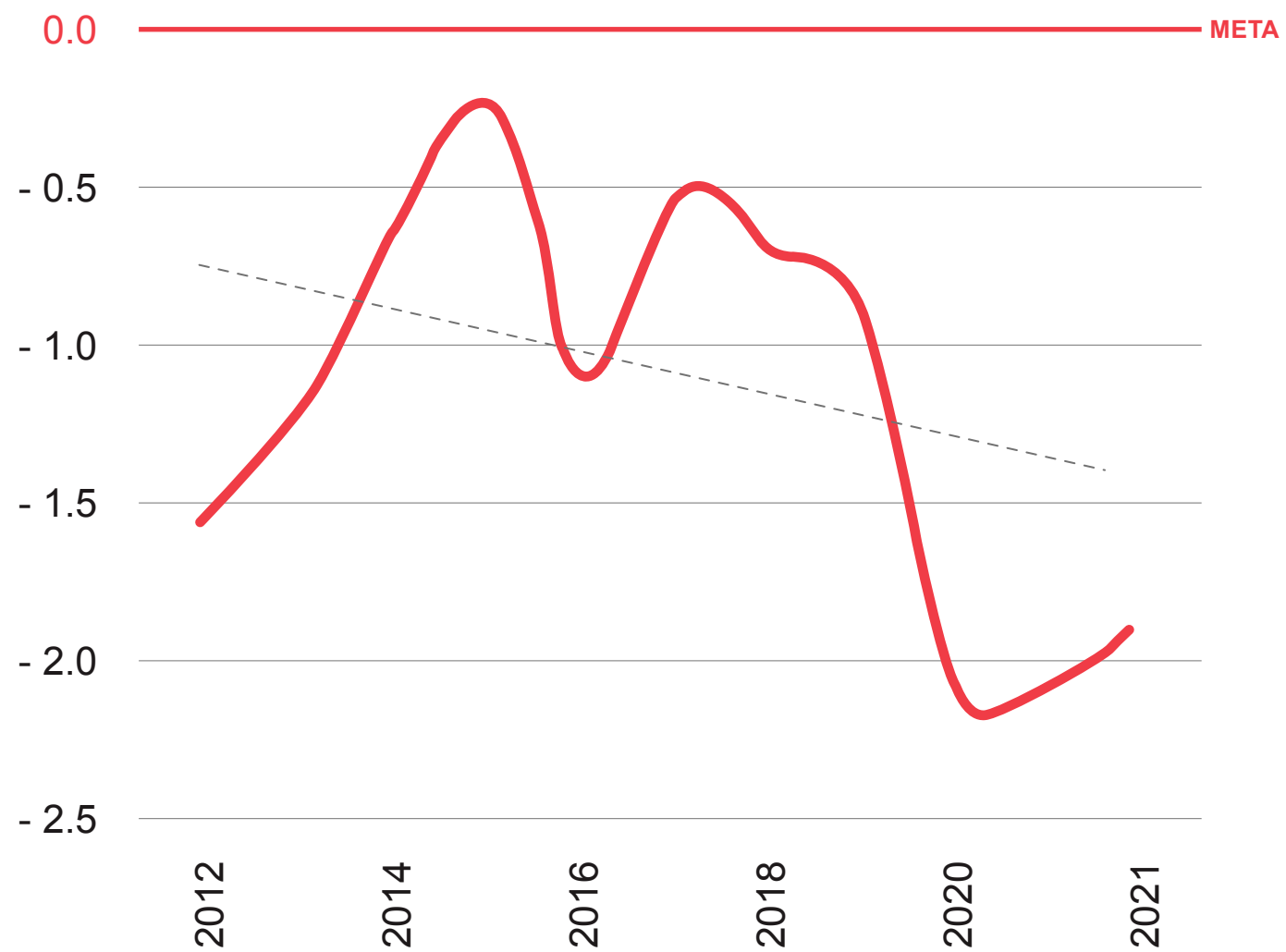
# Indicador del pilar Educación de calidad



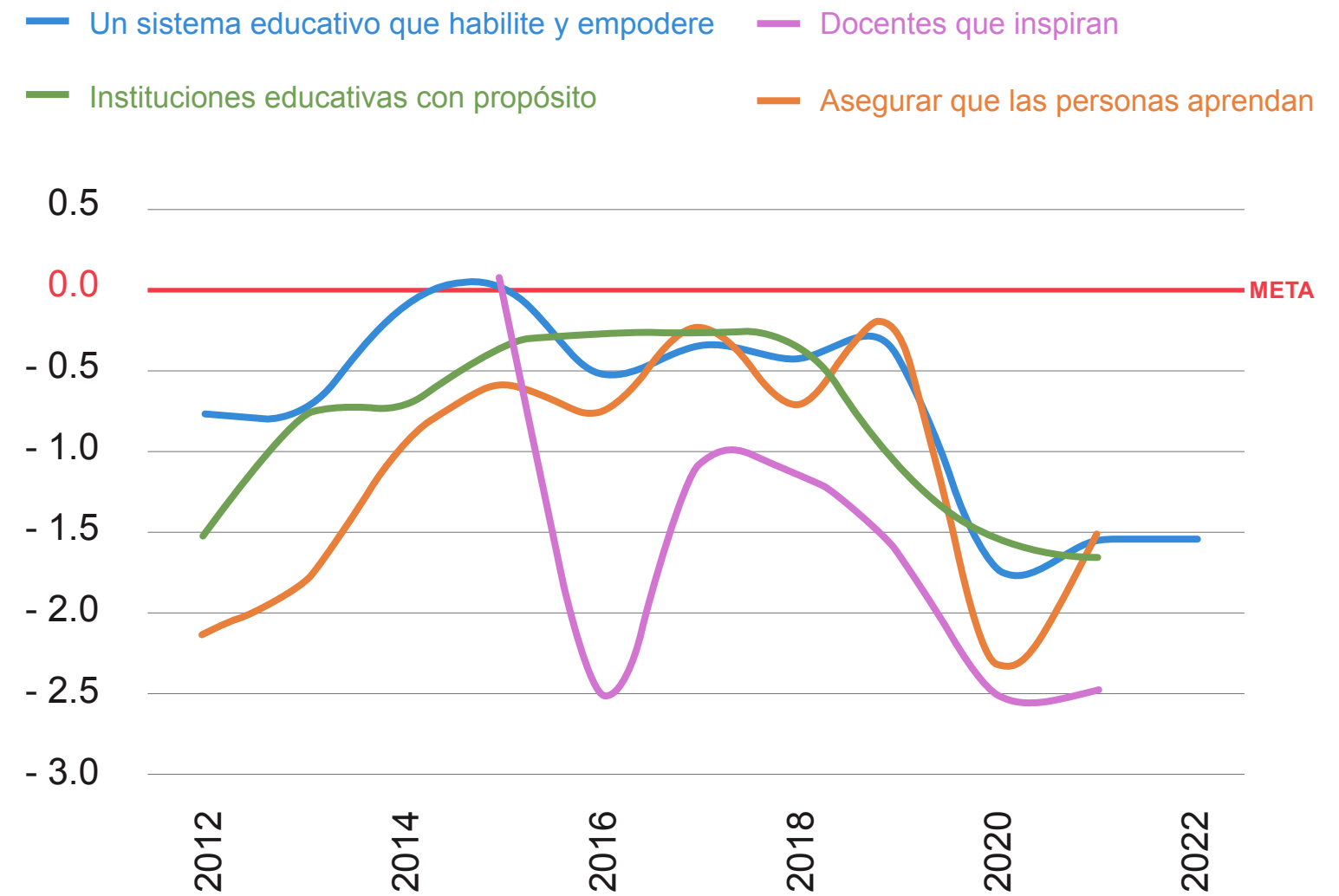
## INDICADOR DEL PILAR EDUCACIÓN DE CALIDAD

En el pilar de Educación de Calidad se observa un deterioro significativo en el periodo entre el 2015 y 2021. Esto es consecuencia de los indicadores de aprendizaje, docentes, y calidad de las instituciones educativas y del sistema. Es importante destacar algunos indicadores como la tasa neta de matrícula en la educación inicial, que ha retrocedido 7 años al nivel del 2014; y la tasa de transición a la educación superior que ha tenido su mayor deterioro en los años 2020 y 2021, alcanzando cifras que no se tenían en más de una década. Además, han sido recurrentes los cambios de Ministro de Educación, llegando a tener 7 ministros en los 2 últimos años.

### INDICADOR DEL PILAR EDUCACIÓN DE CALIDAD



### IPAE MIDE POR PRINCIPIOS<sup>1</sup>



<sup>1</sup> Información preliminar para el 2022. Esta puede cambiar a medida que se haga pública nueva información.



## EDUCACIÓN DE CALIDAD

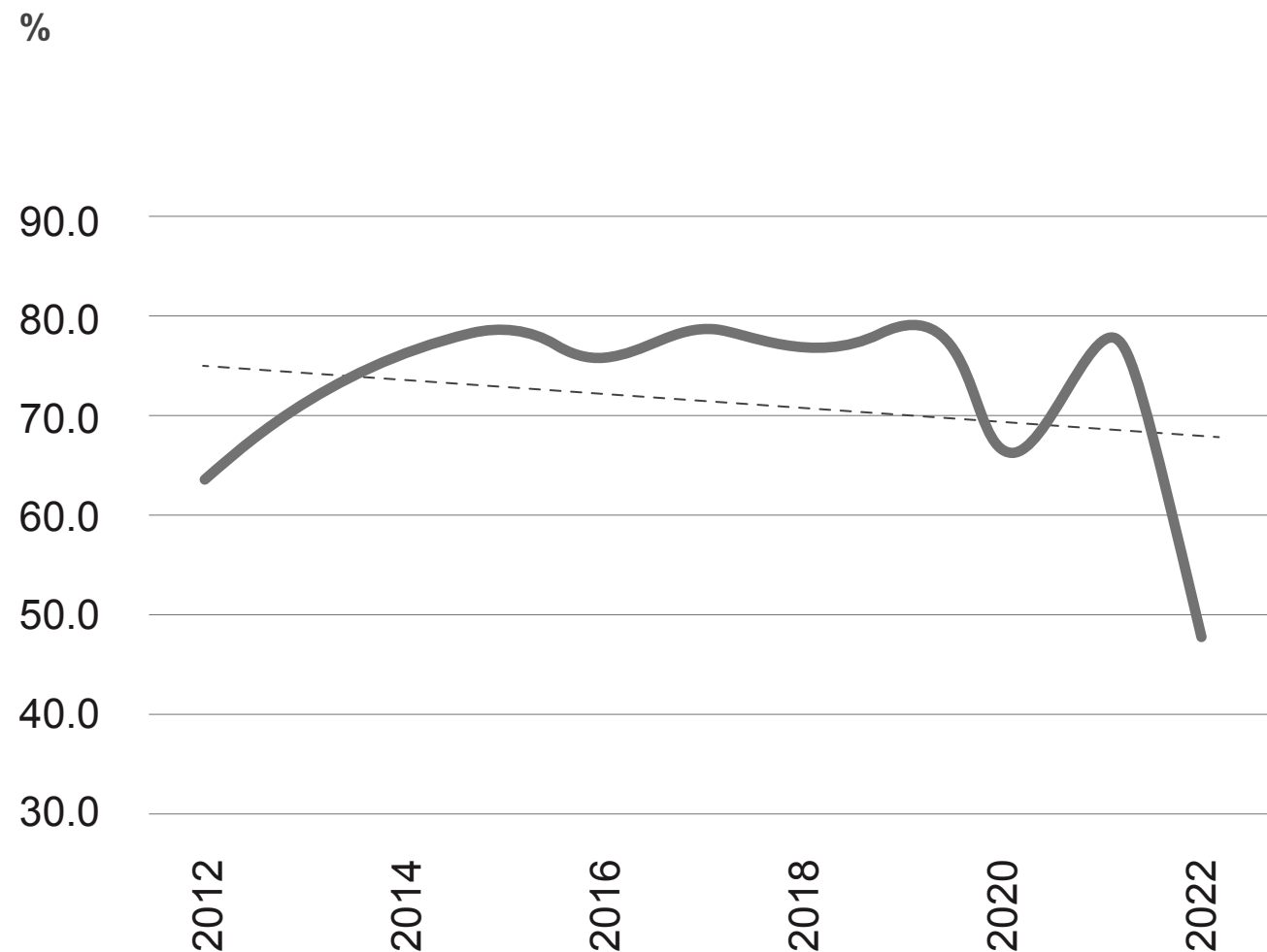
Este pilar comprende 9 indicadores, tres en dos de los principios, dos en uno de los principios y uno en uno de los principios.

PRINCIPIO	INDICADOR	UNIDAD	FUENTE	'12	'13	'14	'15	'16	'17	'18	'19	'20	'21	'22
<b>Un sistema educativo que habilite y empodere</b>	Cambios de Ministro de Educación	Número de nombramientos en el año	MINEDU	0	1	0	0	1	1	1	1	3	4	0
	Presupuesto ejecutado del sector educación para inversión y compra de bienes y servicios	%	MEF	63	71	76	78	75	79	77	78	66	76	48
<b>Instituciones educativas con propósito</b>	Locales escolares públicos con tres servicios básicos	%	ESCALE-MINEDU	39	40	42	43	44	39	38	31	29	27	-
	Tamaño promedio de clase (educación primaria, urbano)	Número de alumnos	ESCALE-MINEDU	21	20	20	20	20	20	20	21	22	22	-
	Tamaño promedio de clase (educación primaria, rural)	Número de alumnos	ESCALE-MINEDU	16	15	15	14	14	13	13	13	13	13	-
<b>Docentes que inspiran</b>	Profesores nombrados a través de concurso público	%	ESCALE-MINEDU	—————			53	0	29	28	19	0	0	-
<b>Asegurar que las personas aprendan</b>	Estudiantes 2do/4to de primaria con rendimiento satisfactorio en lectura y matemáticas	%	INCORE-IPE	11	14	22	24	19	29	23	24	—————		
	Tasa neta de matrícula, educación inicial (edades 3-5)	%	ESCALE-MINEDU	77	82	86	89	90	92	92	94	85	86	-
	Tasa de transición a educación superior	% de egresados del niveleducativo anterior	ESCALE-MINEDU	35	33	35	37	37	36	32	37	21	28	-

## EJEMPLOS DE INDICADORES DEL PILAR

La ejecución del presupuesto en el sector Educación, antes de la pandemia y sin incluir las remuneraciones de docentes, se mantiene estancado por debajo del 80%. Con información a junio del 2022, este año se ha ejecutado menos de la mitad del presupuesto asignado a inversiones y compra de bienes y servicios educativos. Además, el porcentaje de colegios que tiene acceso a los tres servicios básicos se ha reducido en más de 10 puntos porcentuales en la última década.

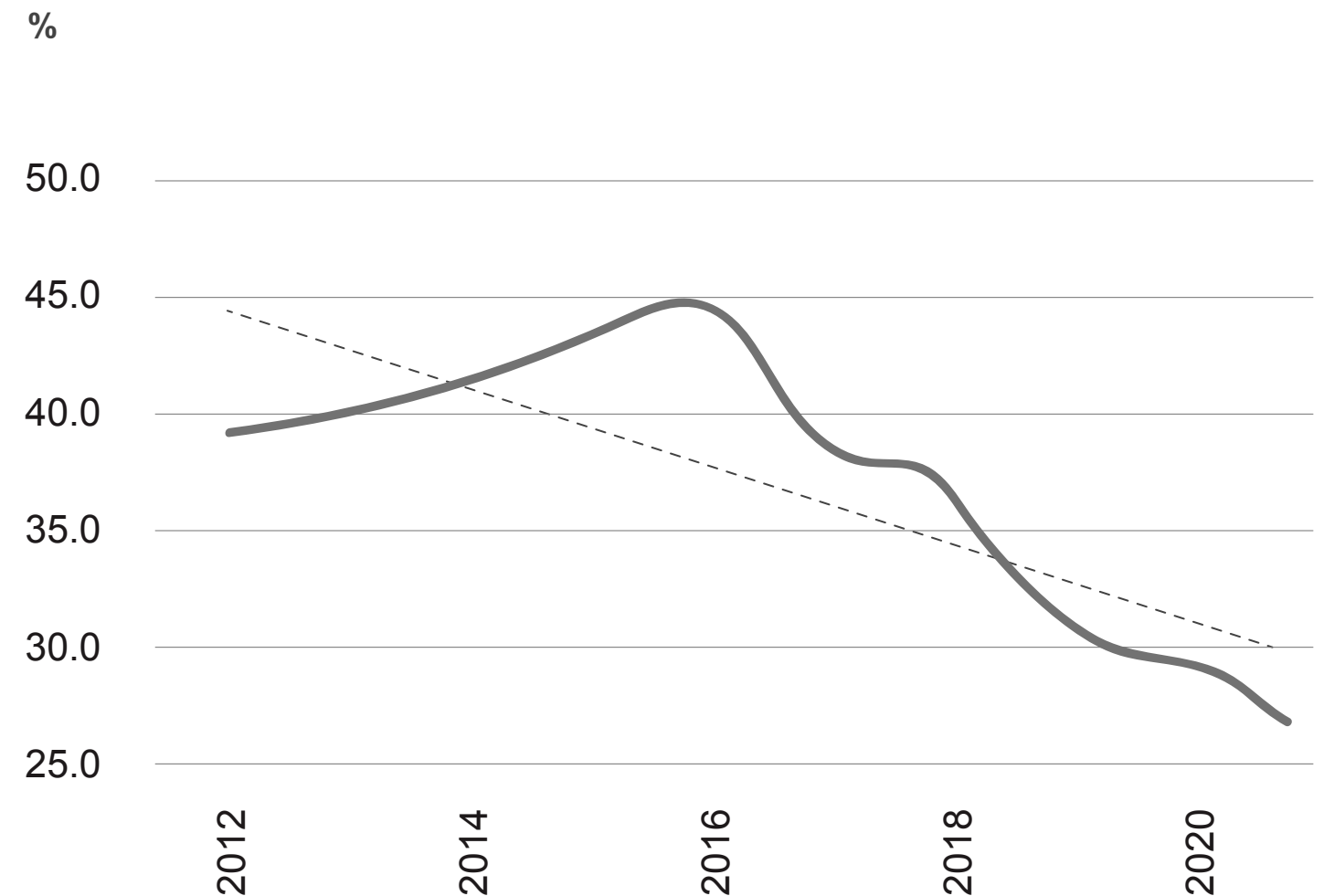
**Principio: Sistema que habilite  
PRESUPUESTO EJECUTADO PARA INVERSIÓN Y COMPRA  
DE BIENES PARA LA EDUCACIÓN<sup>1</sup>**



FUENTE: SIAF-MEF

<sup>1</sup> Información preliminar para el 2022. Esta puede cambiar a medida que se haga pública nueva información.

**Principio: Instituciones con propósito  
LOCALES ESCOLARES PÚBLICOS CON TRES  
SERVICIOS BÁSICOS**



FUENTE: ESCALE - MINEDU

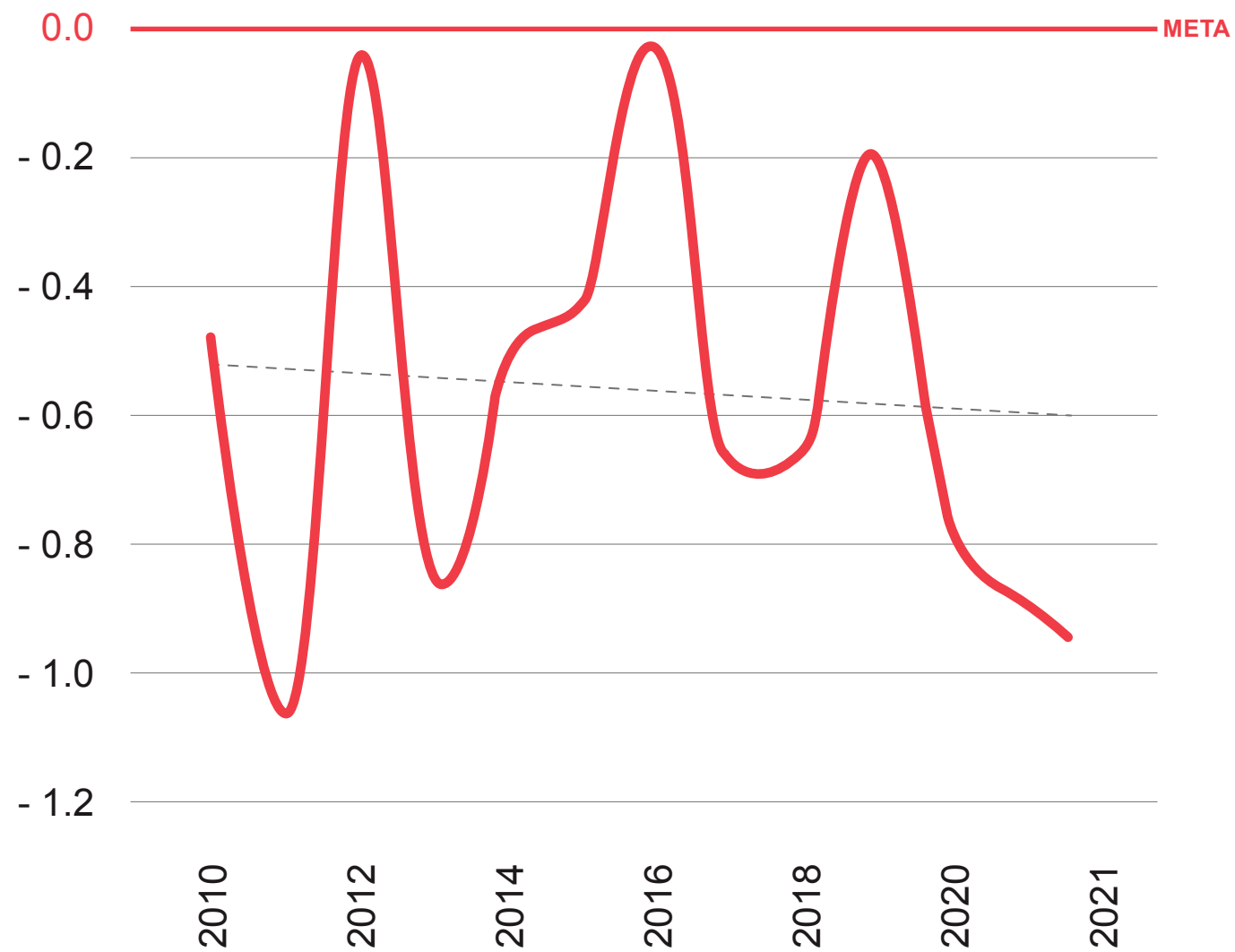
# Indicador del pilar Igualdad de oportunidades



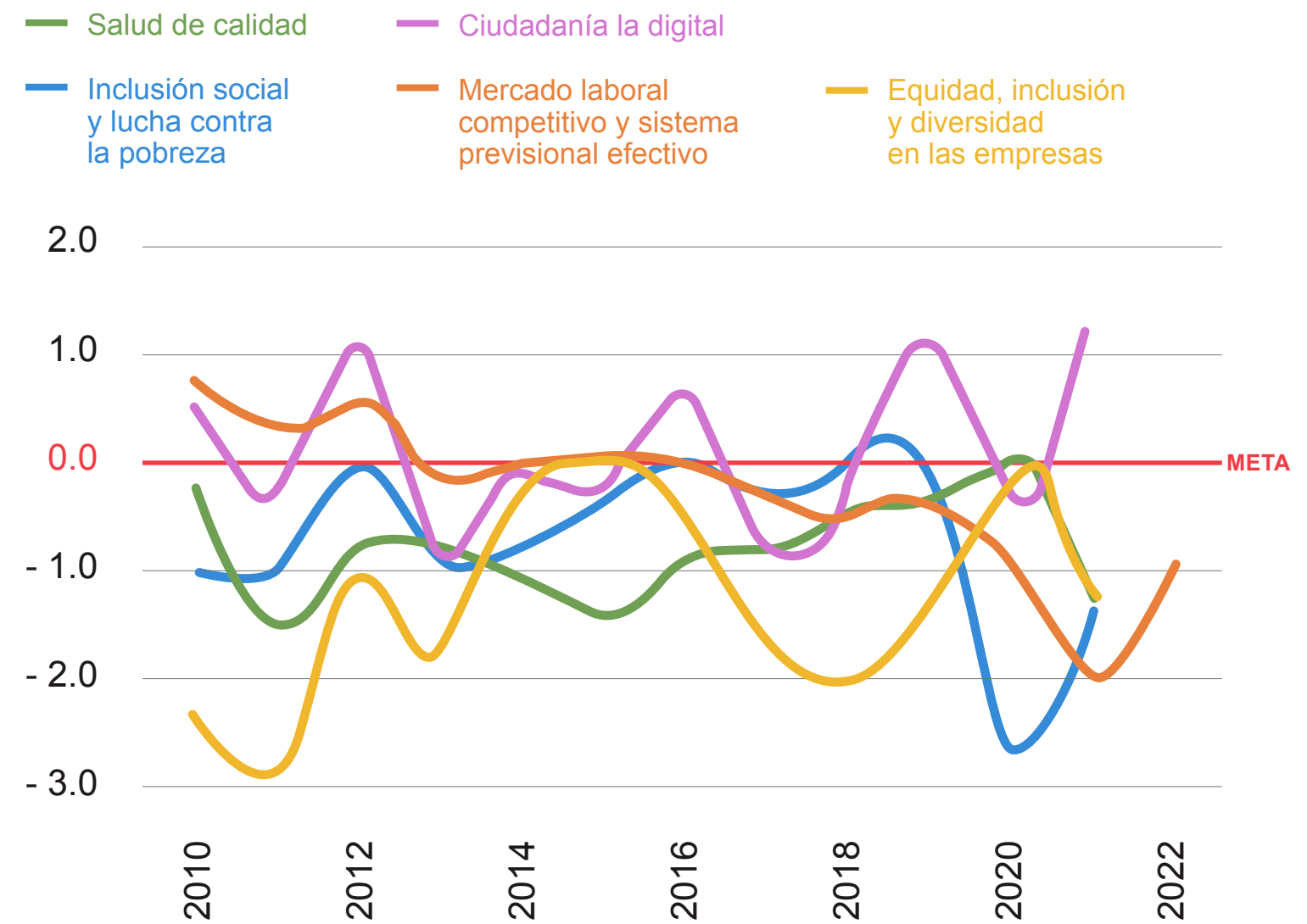
## INDICADOR DEL PILAR IGUALDAD DE OPORTUNIDADES

El pilar de igualdad de oportunidades ha mostrado mucha volatilidad en la última década, pero con información al 2021, no se ven señales de una mejora sostenida. A nivel de principios, esto se ve reflejado en el estancamiento de la inclusión social y lucha contra la pobreza; y la equidad, inclusión y diversidad en las empresas, entre otros. Además, la pandemia implicó un retroceso importante en la evolución de indicadores de mercado laboral. En contraste, destaca la mejora, impulsada también por la pandemia, del proceso de digitalización de la ciudadanía.

### INDICADOR DEL PILAR IGUALDAD DE OPORTUNIDADES



### IPAE MIDE POR PRINCIPIOS<sup>1</sup>



<sup>1</sup> Información preliminar para el 2022. Esta puede cambiar a medida que se haga pública nueva información.

## IGUALDAD DE OPORTUNIDADES

Este pilar comprende 12 indicadores, dos por cada uno de los primeros cuatro principios y cuatro indicadores en el último principio que comprende este pilar.

PRINCIPIO	INDICADOR	UNIDAD	FUENTE	'10	'11	'12	'13	'14	'15	'16	'17	'18	'19	'20	'21	'22			
<b>Inclusión social y lucha contra la pobreza</b>	Población en situación de pobreza	% de la población	INEI	31	28	26	24	23	22	21	22	20	20	30	26	-			
	Hogares con acceso a agua, saneamiento básico y electricidad	Variación anual del %	INCORE-IPE	2	1	2	0	0	1	1	1	1	2	-1	0	-			
<b>Salud de calidad</b>	Número de profesionales de salud por c/ 10 000 personas	Variación anual del %	INCORE-IPE	4	1	1	1	1	1	1	1	1	1	1	-	-			
	Niños menores a 3 años con esquema de vacunación completo	% de niños	INCORE-IPE	54	61	72	73	66	61	69	71	74	76	79	69	-			
<b>Mercado laboral competitivo y sistema previsional efectivo</b>	Salario promedio del sector privado	Var. % real	INCORE-IPE	6	9	5	2	1	3	3	-1	2	0	-6	-3	3			
	Cartera administrada por AFP entre trabajadores urbanos	Var. % real	SBS, INEI	-	-11	11	1	8	3	3	9	-5	9	11	-34	-26			
<b>Ciudadanía digital</b>	Población que accede a internet en el hogar	Variación anual del %	INCORE-IPE	2	3	4	2	1	0	3	2	2	6	3	10	-			
	Colegios con acceso a internet	Variación anual del %	INCORE-IPE	8	0	10	-2	4	6	7	0	3	7	0	2	-			
<b>Equidad, inclusión y diversidad en las empresas</b>	Implementación de política de equidad de género	% sí cuenta con una política forma	Encuesta de equidad de género/ IPSOS										34	35	-	40	48		
	Mujeres CEO	% mujeres CEO	Ranking PAR - Aequales											19	21	19	-		
	Mujeres en 1er nivel	% mujeres 1er nivel	Ranking PAR - Aequales											24	28	33	31	34	-
	Brecha salarial por género	% del salario masculino	ENAH0, APOYO Consultoría	24	25	19	21	17	14	15	16	17	18	12	17	-			

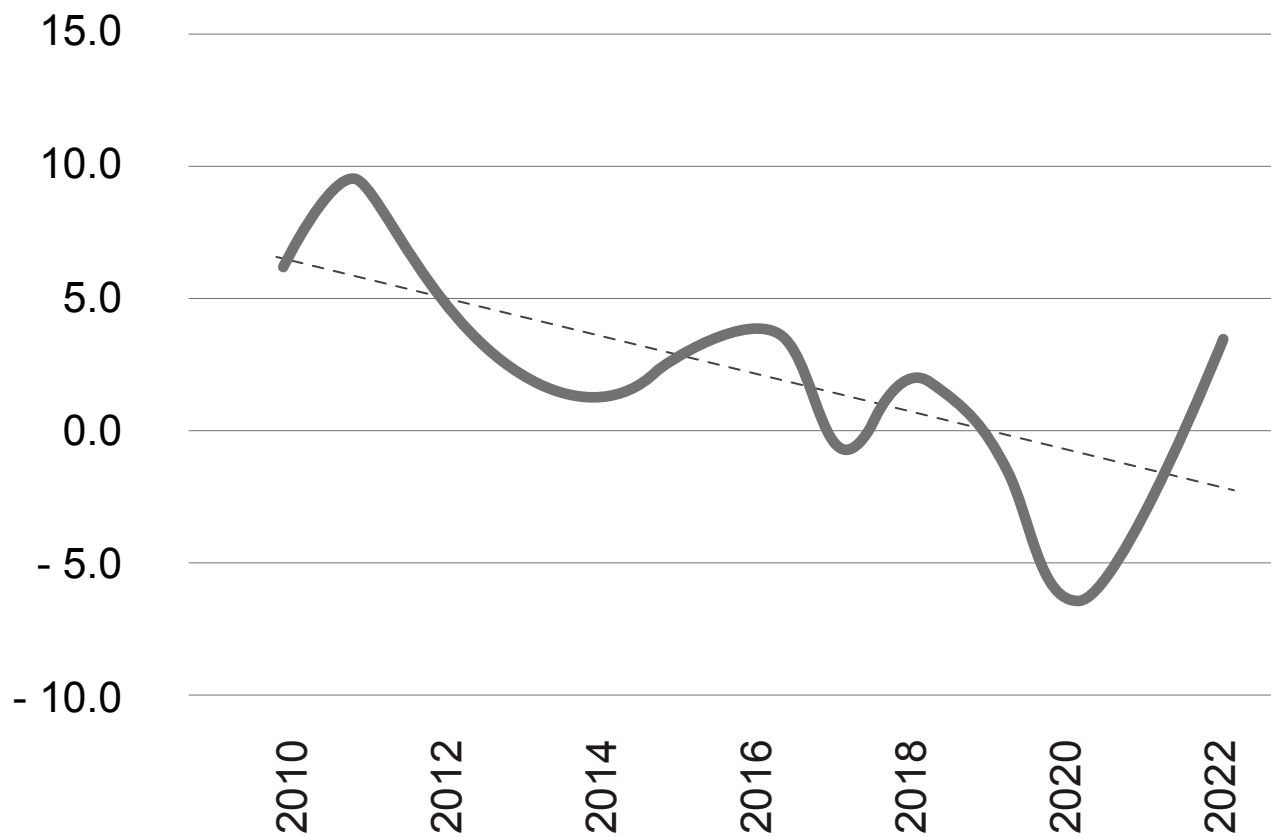
## EJEMPLOS DE INDICADORES DEL PILAR

En la última década, el salario promedio del sector privado, indicador relacionado con la competencia en el mercado laboral, muestra una clara tendencia de deterioro. Esto, a pesar del rebote observado con información preliminar del 2022. Por el contrario, el indicador de pobreza mostraba una tendencia de mejora que fue interrumpida de manera drástica por la pandemia en el 2020. Si bien con información al 2021 se puede observar una nueva mejora, la población en situación de pobreza continúa muy por encima de su nivel prepandemia.

**Principio: Mercado laboral competitivo y sistema previsional efectivo**

### **SALARIO PROMEDIO DEL SECTOR PRIVADO<sup>1</sup>**

Var. % real



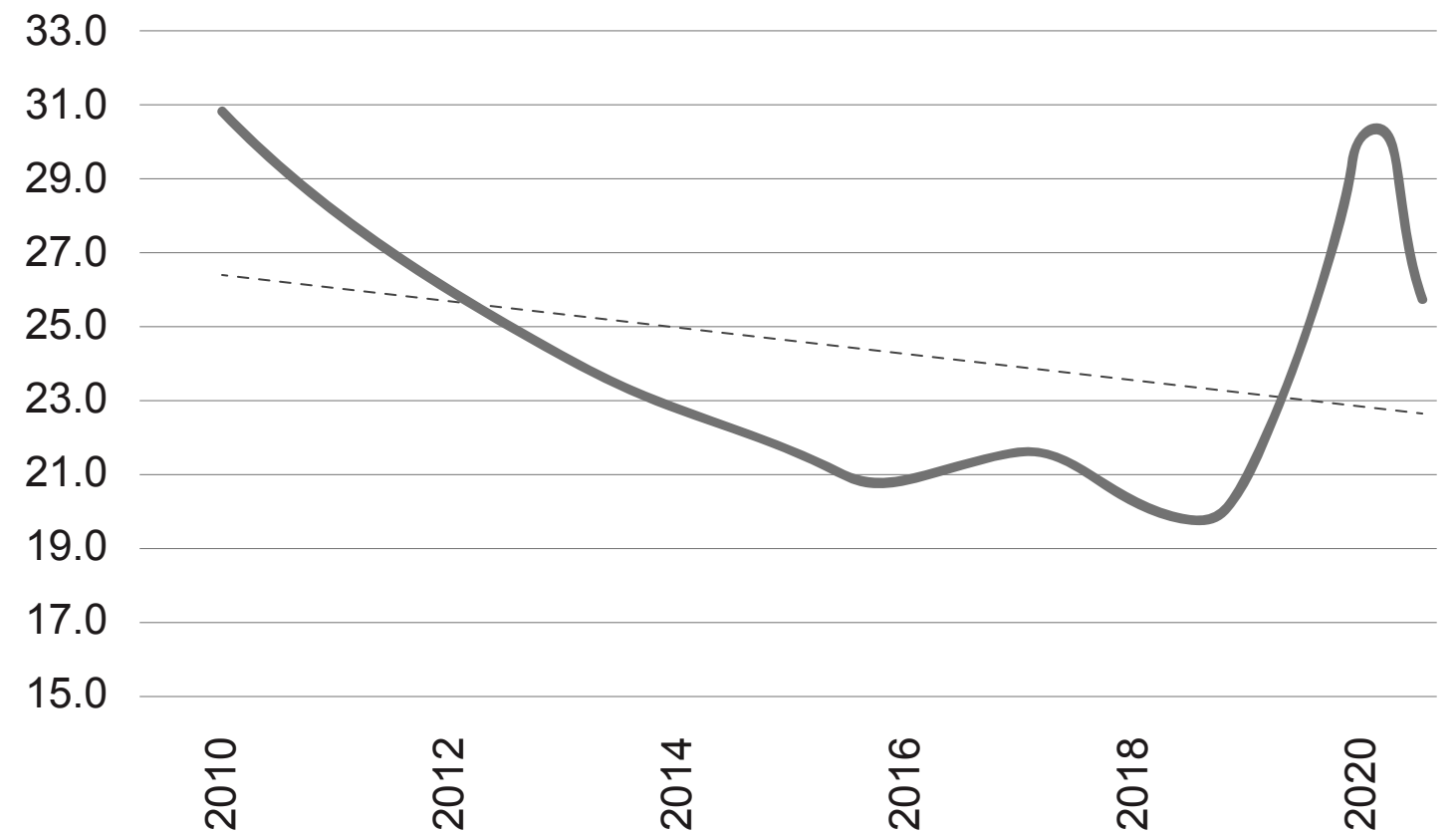
FUENTE: MTPE, INEI

<sup>1</sup> Información preliminar para el 2022. Esta puede cambiar a medida que se haga pública nueva información.

**Principio: Inclusión social y lucha contra la pobreza**

### **POBLACIÓN EN SITUACIÓN DE POBREZA**

Var. % anual del porcentaje

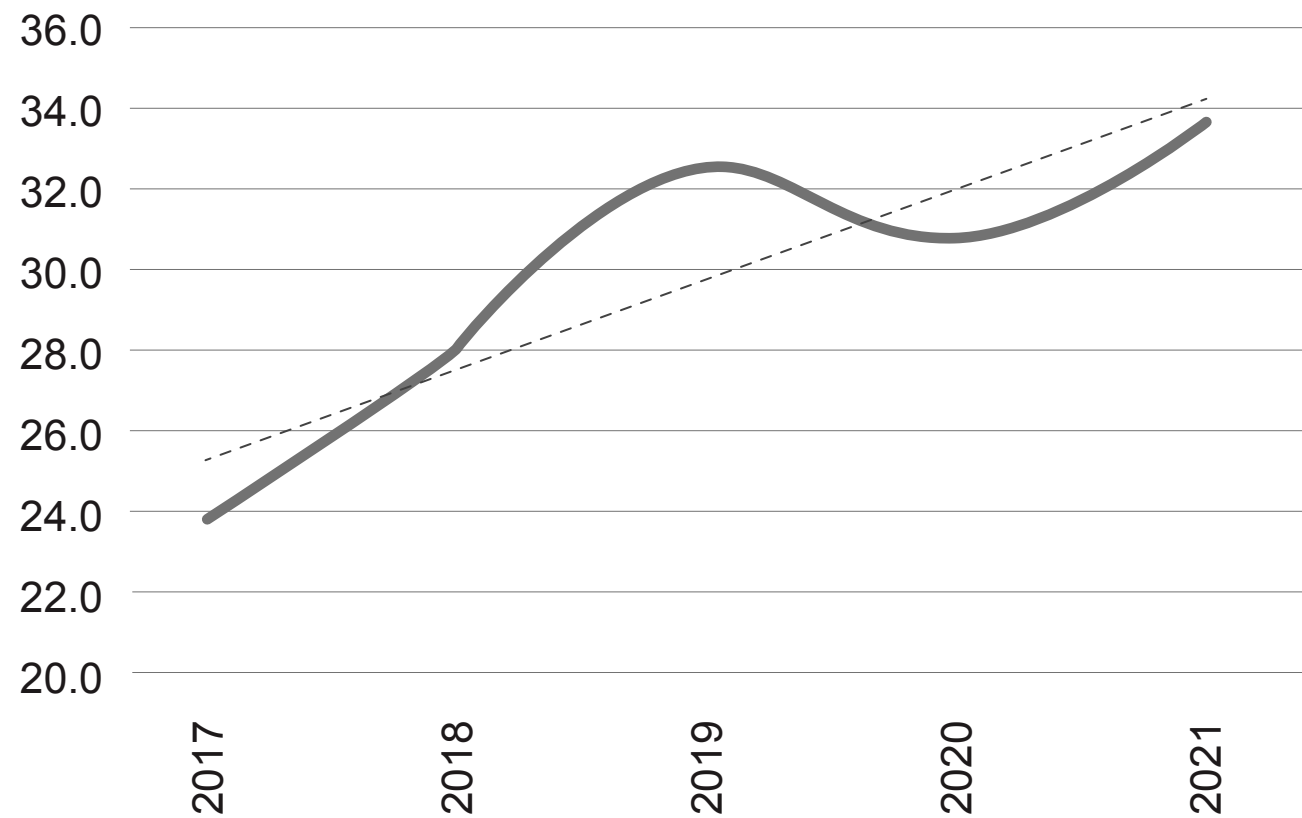


FUENTE: INEI

## EJEMPLOS DE INDICADORES DEL PILAR

En cuanto a los indicadores de equidad, inclusión y diversidad en las empresas, vemos una mejora sostenida en la participación de mujeres en posiciones de primer nivel en los últimos 5 años. En contraste, la brecha salarial por género continúa estancada por debajo de 20% del salario masculino

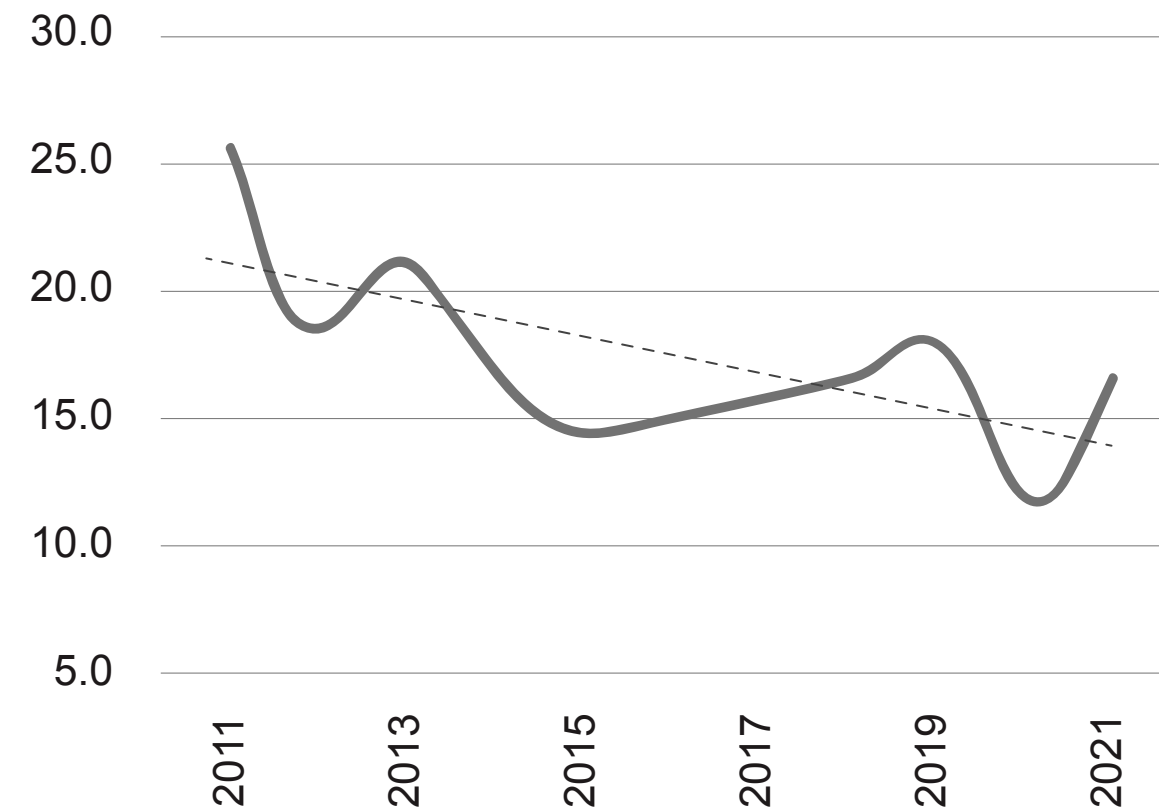
### Principio: Equidad, inclusión y diversidad en las empresas MUJERES EN POSICIONES DE PRIMER NIVEL



FUENTE: Ranking PAR - Aequales

### Principio: Equidad, inclusión y diversidad en las empresas BRECHA SALARIAL POR GÉNERO

% del salario masculino



FUENTE: ENAHO – INEI, APOYO Consultoría

[www.ipaemide.com](http://www.ipaemide.com)

[ipaemide@ipae.pe](mailto:ipaemide@ipae.pe)